



## Sıtkı Koçman Vakfı & Muğla Sıtkı Koçman Üniversitesi

### Coğrafi Bilgi Sistemleri ve Uzaktan Algılama

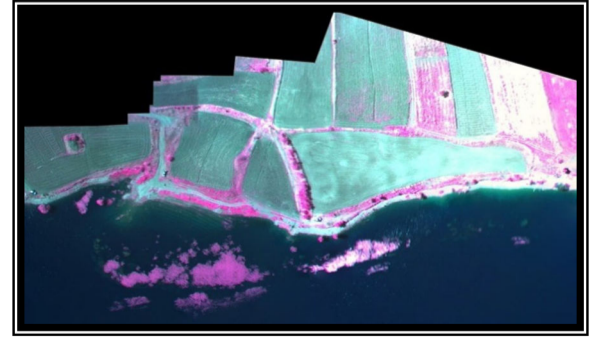
Uygulama ve Araştırma Merkezi Burs Programı

(SKV - CBS & UZAL Burs Programı, 2016-2017)

Sıtkı Koçman Vakfı tarafından, Muğla Sıtkı Koçman Üniversitesi Coğrafi Bilgi Sistemleri ve Uzaktan Algılama Uygulama ve Araştırma Merkezi bünyesinde bilimsel araştırmalar yürütecek öğrenci ve araştırmacılara maddi destek sağlanacaktır. Program kapsamında belirlenecek öğrenci ve araştırmacılar bir yıl süreyle desteklenecek olup, destek miktarı aylık 500,00TL dir. Adayların başvuru evraklarını 09 Ocak 2017 tarihi mesai bitimine kadar aşağıdaki iletişim adresine iletmeleri gerekmektedir.

#### Başvuru Evrakı:

1. Başvuru Dilekçesi
2. CBS&UZAL bünyesinde neden ve nasıl bir araştırma yapmak istediğine dair bir niyet mektubu (En fazla 2 sayfa)
3. Nüfus Cüzdanı fotokopisi
4. 1 adet vesikalık fotoğraf
5. Mezun olduğu Yükseköğretim Kurumlarına ilişkin Diploma/Mezuniyet Belgelerinin birer örneği
6. Mezun olduğu/devam ettiği Yükseköğretim Kurumlarına ilişkin Transkriptler
7. Varsa diğer destekleyici belgeler (ALES ve Yabancı Dil belgelerinin birer örneği, referans mektubu vb.)
8. İletişim bilgileri



**İLETİŞİM:** Muğla Sıtkı Koçman Üniversitesi, Coğrafi Bilgi Sistemleri ve Uzaktan Algılama Uygulama ve Araştırma Merkezi, Sıtkı Koçman Cad. No:5 , 48000;Muğla,TÜRKİYE

**Web:** www.cbs.mu.edu.tr, **E-mail:** gis\_rs@mu.edu.tr, **Telefon:** +90 252 211 5595, +90 252 211 5585